



# Rezidenca Brdo

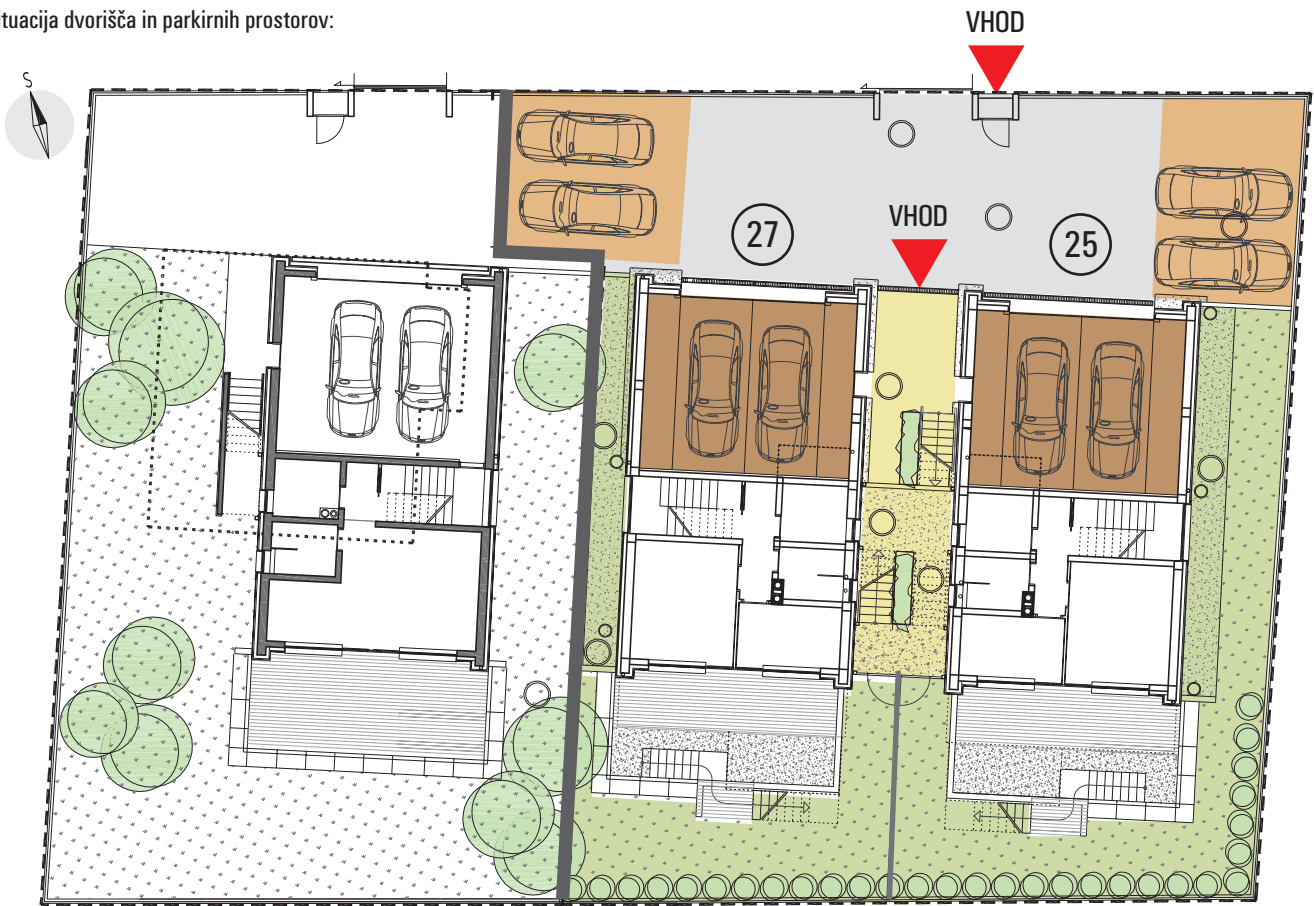
arhitektura: Rok Klanjšček u.d.i.a., Aljaž Lavrič u.d.i.a., REAL engineering, d.o.o., Šmartinska 152, Ljubljana

[WWW.RED-SLO.COM](http://WWW.RED-SLO.COM)

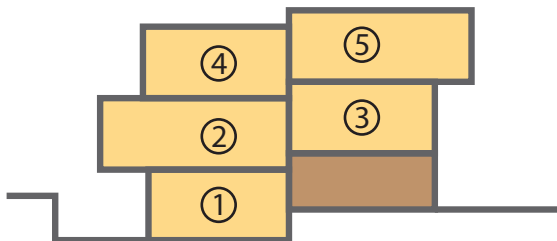
Red d.o.o., Rožna dolina c. V/26, SI-1000 Ljubljana, Slovenija, t +386 1 200 29 60, f + 386 1 200 29 66, Info: Sloveniainvest - modra št: 080 88 90










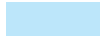
Situacija dvorišča in parkirnih prostorov:



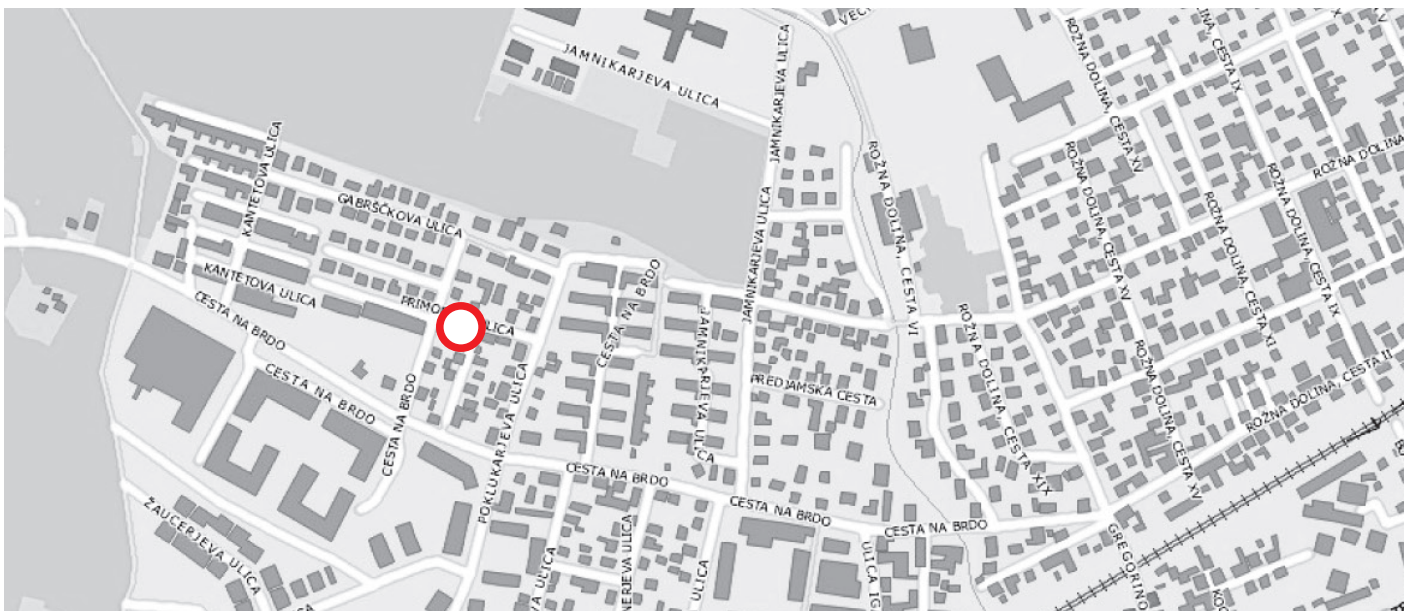
Pozicija Stanovanja in garaže - prerez:



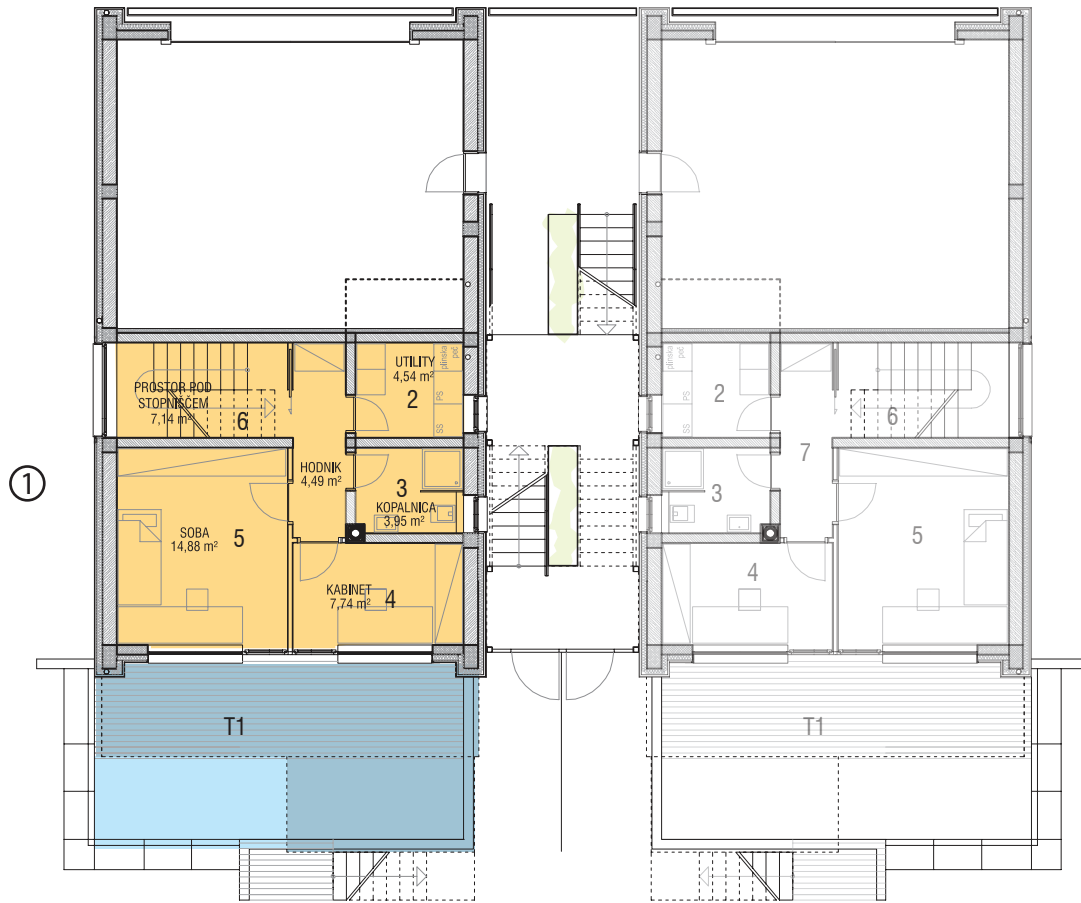
Legenda:

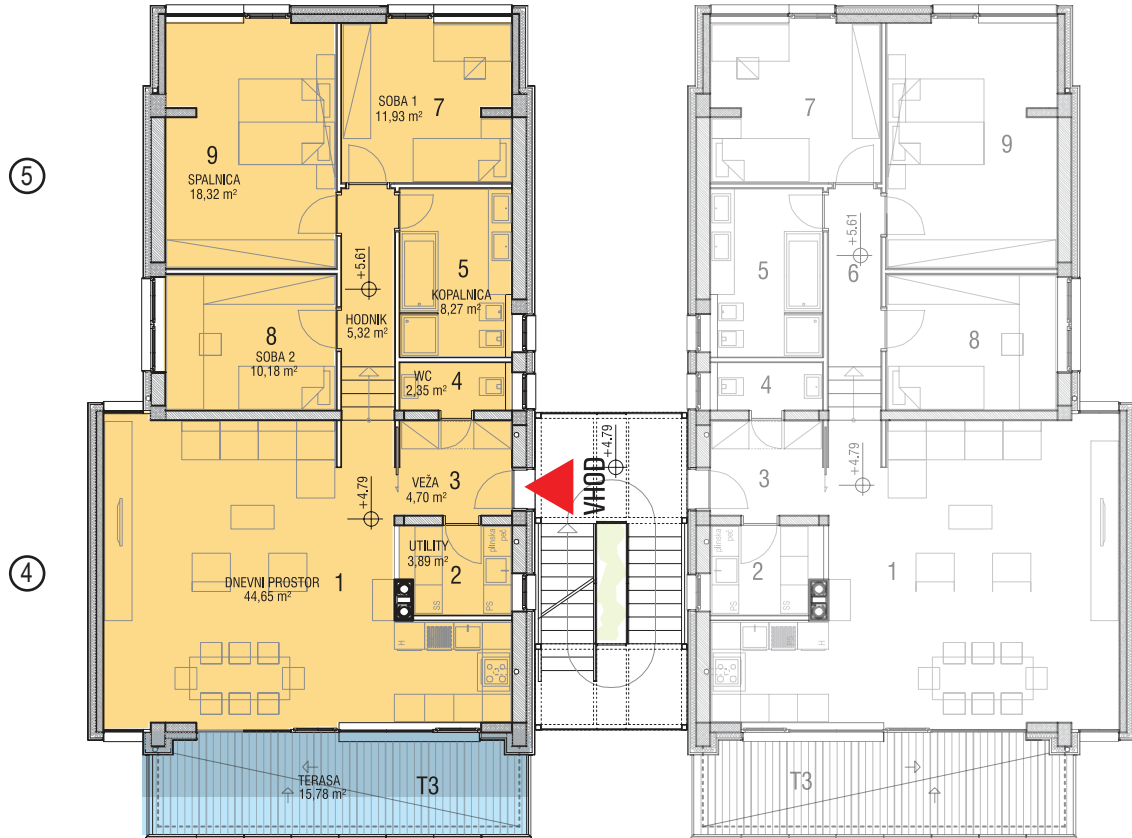
	Bivalna površina		Atrij
	Skupna površina		Skupno dvorišče
	P - garaža		Terasa pokrita
	P - zunaj		Terasa nepokrita

Lokacija: Gabrščkova ulica, Primorska ulica, 1000 Ljubljana



Tloris stanovanja: 1. STANOVANJE 1 (spodnje stanovanje-duplex)





KONČNE KVADRATURE PO GEODETSKI IZMERI IN V ZEMLJIŠKI KNJIGI / PRODAJNA CENA POSAMEZNIH ENOT – JUNIJ 2010

PRIMORSKA 25

1. STANOVANJE 1 (spodnje stanovanje-duplex)	144,02 m2 (zapisano v ZK)
v to kvadraturu je upoštevano:	
- 135,58m2 netto notranje površine (faktor 1)	135,58m2
- 8,44m2 zunanje terase na +1(faktor 0,25)	2,11m2
v zgornji ZK kvadraturi ni upoštevano, pripada pa stanovanju:	
- 21,86m2 polovica garaže (43,71/2= 21,86m2) (faktor 0,5)	10,93m2
- 28,33m2 celotna kvadratura atrija v polkletni etaži (ZK je upoštevana pri parceli!) (faktor 0,5)	14,17m2
- 89,0m2 lastniška parcela-vrt (parc.št.: 1179/10) (faktor 0)- zapisano posebej	
<b>SKUPAJ NETTO KVADRATURA S FAKTORJI</b>	<b>162,79m2</b>
<b>PRIPADAJOČA LASTNIŠKA PARCELA</b>	<b>89,0m2</b>
<b>PRODAJNA CENA – junij 2010 – 3290 Eur/m2:</b>	<b>535.579,00Eur</b>

2. STANOVANJE 2 (zgornje stanovanje)	162,91 m2 (zapisano v ZK)
v to kvadraturu je upoštevano:	
- 103,12m2 netto notranje površine (faktor 1)	103,12m2
- 15,68m2 balkona (faktor 0,25)	3,92m2
- 44,01m2 zunanje terase na strehi (faktor 0,25)	11,00m2
v zgornji ZK kvadraturi ni upoštevano, pripada pa stanovanju:	
- 21,86m2 polovica garaže (43,71/2= 21,86m2) (faktor 0,5)	10,93m2
<b>SKUPAJ NETTO KVADRATURA S FAKTORJI</b>	<b>128,97m2</b>
<b>PRIPADAJOČA LASTNIŠKA PARCELA</b>	<b>0,00m2</b>
<b>PRODAJNA CENA – junij 2010 – 3490Eur/m2:</b>	<b>450.105,00 Eur</b>

PRIMORSKA 27

1. STANOVANJE 1 (spodnje stanovanje-duplex)	144,02 m2 (zapisano v ZK)
v to kvadraturu je upoštevano:	
- 135,58m2 netto notranje površine (faktor 1)	135,58m2
- 8,44m2 zunanje terase na +1(faktor 0,25)	2,11m2
v zgornji ZK kvadraturi ni upoštevano, pripada pa stanovanju:	
- 21,86m2 polovica garaže (43,71/2= 21,86m2) (faktor 0,5)	10,93m2
- 28,33m2 celotna kvadratura atrija v polkletni etaži (ZK je upoštevana pri parceli!) (faktor 0,5)	14,17m2
- 84,0m2 lastniška parcela-vrt (parc.št.: 1179/9) (faktor 0)- zapisano posebej	
<b>SKUPAJ NETTO KVADRATURA S FAKTORJI</b>	<b>162,79m2</b>
<b>PRIPADAJOČA LASTNIŠKA PARCELA</b>	<b>84,0m2</b>
<b>PRODAJNA CENA – junij 2010 – 3.290,00 Eur/m2 :</b>	<b>535.579,00 Eur</b>

2. STANOVANJE 2 (zgornje stanovanje)	162,91 m2 (zapisano v ZK)
v to kvadraturu je upoštevano:	
- 103,12m2 netto notranje površine (faktor 1)	103,12m2
- 15,68m2 balkona (faktor 0,25)	3,92m2
- 44,01m2 zunanje terase na strehi (faktor 0,25)	11,00m2
v zgornji ZK kvadraturi ni upoštevano, pripada pa stanovanju:	
- 21,86m2 polovica garaže (43,71/2= 21,86m2) (faktor 0,5)	10,93m2
<b>SKUPAJ NETTO KVADRATURA S FAKTORJI</b>	<b>128,97m2</b>
<b>PRIPADAJOČA LASTNIŠKA PARCELA</b>	<b>0,00m2</b>
<b>PRODAJNA CENA – junij 2010 – 3.490,00 Eur/m2:</b>	<b>450.105,00 Eur</b>

3. SKUPNA – NESTANOVANJSKA RABA	
3.1. GARAŽA – primorska 25	43,71 m2 (zapisano v ZK)
3.2. GARAŽA – primorska 27	43,71 m2 (zapisano v ZK)
3.2. ZUNANJE DOSTOPNE STOPNICE	46,95 m2 (zapisano v ZK)

4. PARCELE	
4.1. 1179/8 – PRIMORSKA 25, STAVBIŠČE	114m2
4.2. 1179/7 – PRIMORSKA 27, STAVBIŠČE	114m2
4.3. 1179/10 – PRIMORSKA 25, LASTNIŠKI VRT	89m2
4.3. 1179/9 – PRIMORSKA 27, LASTNIŠKI VRT	84m2
4.4. 1179/6 – SKUPNA ZUNANJA PARCELA (parkiranje, asfalt,...)	300m2